

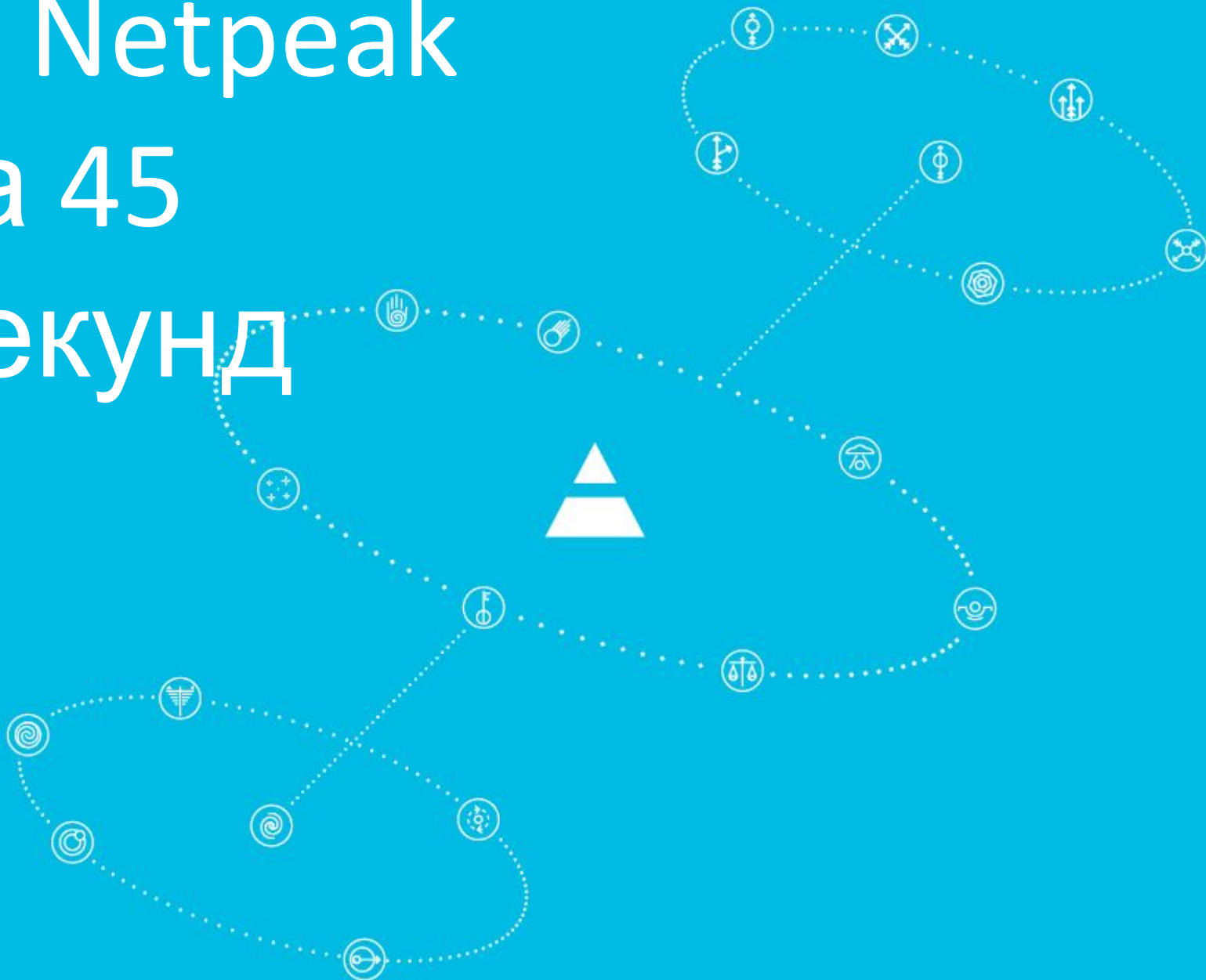
SEO на этапе разработки НОВОГО сайта

докладчик

Максим Панасенко

NETPEAK

О Netpeak за 45 секунд



NETPEAK



NETPEAK

интернет-маркетинг для бизнеса

2006

Работаем на рынке интернет-маркетинга, в том числе и SEO, с 2006 года



Более 1500 успешных проектов



Более 100 сертифицированных специалистов на постоянной основе

500+ интернет магазинов

Каждый день продают больше товаров благодаря нашей работе



8 офисов в 5 странах (Киев, Одесса, Харьков, Алматы, София, Москва, Самара, Нью-Йорк)



Наши разработки



Netpeak Cloud



Ringostat



Netpeak Spider



Netpeak Checker



Личный кабинет



Наши клиенты

eda.ua



ЦИТРУС

PROM.UA



depositphotos

rabota.ua
карьеря профессионала



tripadvisor

YVES ROCHER

allbiz

**pizza
HOUSE**

Более 90% разрабатываемых сайтов делаются под видение заказчика, а SEO-специалисты привлекаются уже на стадии «готового продукта», который нужно править, исправлять, тратить на это время и, что самое главное, убивать потенциал продвижения сайта в поисковых системах на ранней стадии.

NETPEAK



SEO на этапе разработки нового сайта

(доработка технического задания на разработку сайта с целью предусмотреть основные рекомендации поисковых систем ещё на этапе его проектирования)

Зачем это нужно?

1. Спроектировать правильную структуру сайта на этапе разработки, что быстрее и проще, чем изменять уже существующую.
2. Предусмотреть большую часть всех рекомендаций поисковых систем ещё на этапе разработки технического задания и на выходе получить практически оптимизированный сайт.
3. Сэкономить большую долю бюджета на доработки для оптимизации при последующем продвижении уже готового сайта.



Минутка практики

Итак, давайте рассмотрим проблемы, которые может решить SEO-специалист на этапе формирования сайта.

Сформировать семантическое ядро:

1. Собрать максимальное количество ключевых запросов, релевантных нише.
2. Объединить ключевые запросы в категории и подкатегории по релевантности.
3. В каждой категории выделить наиболее высокочастотный запрос.
4. Проанализировать частотность каждой категории и подкатегории.

Сформировать логическую структуру сайта:

1. Создать ментальную карту сайта на основании определенных категорий и подкатегорий.
2. Определить название категорий и подкатегорий в соответствии с наиболее высокочастотными запросами.
3. Расставить приоритетность категорий и подкатегорий на основании их частотности.

Провести пул работ по on-page SEO:

1. Создать все страницы согласно с составленной картой сайта.
2. На каждой странице категорий прописать уникальные мета-теги.
3. Для страниц подкатегорий внедрить шаблон генерации title, description, keywords.
4. Прописать для всех страниц тег canonical.
5. Прописать для страниц пагинации тег next и prev.
6. Сформировать четкую иерархию заголовков H1, H2... H6.
7. Реализовать хлебные крошки для страниц сайта.
8. Реализовать человеко-понятные URL.
9. Сформировать файл sitemap.xml.
10. Сформировать файл sitemap.html.
11. Оптимизировать страницу 404 ошибки.
12. Оптимизировать скорость загрузки сайта.
13. Оптимизировать файл robots.txt.
14. Настроить редиректы.

Составить контент план и подготовить контент:

1. На основании составленной структуры сайта определить приоритетные страницы для написания контента.
2. Проанализировать контент конкурентов по поисковой выдаче.
3. На основании проведенного анализа сформировать техзадание по написанию статей для каждой группы ключевых запросов.
4. Составить контент-план по подготовке контента, учитывая приоритетность групп ключевых запросов по

Таким образом, если будут проведены все необходимые работы, после запуска площадки SEO-специалист будет заниматься:

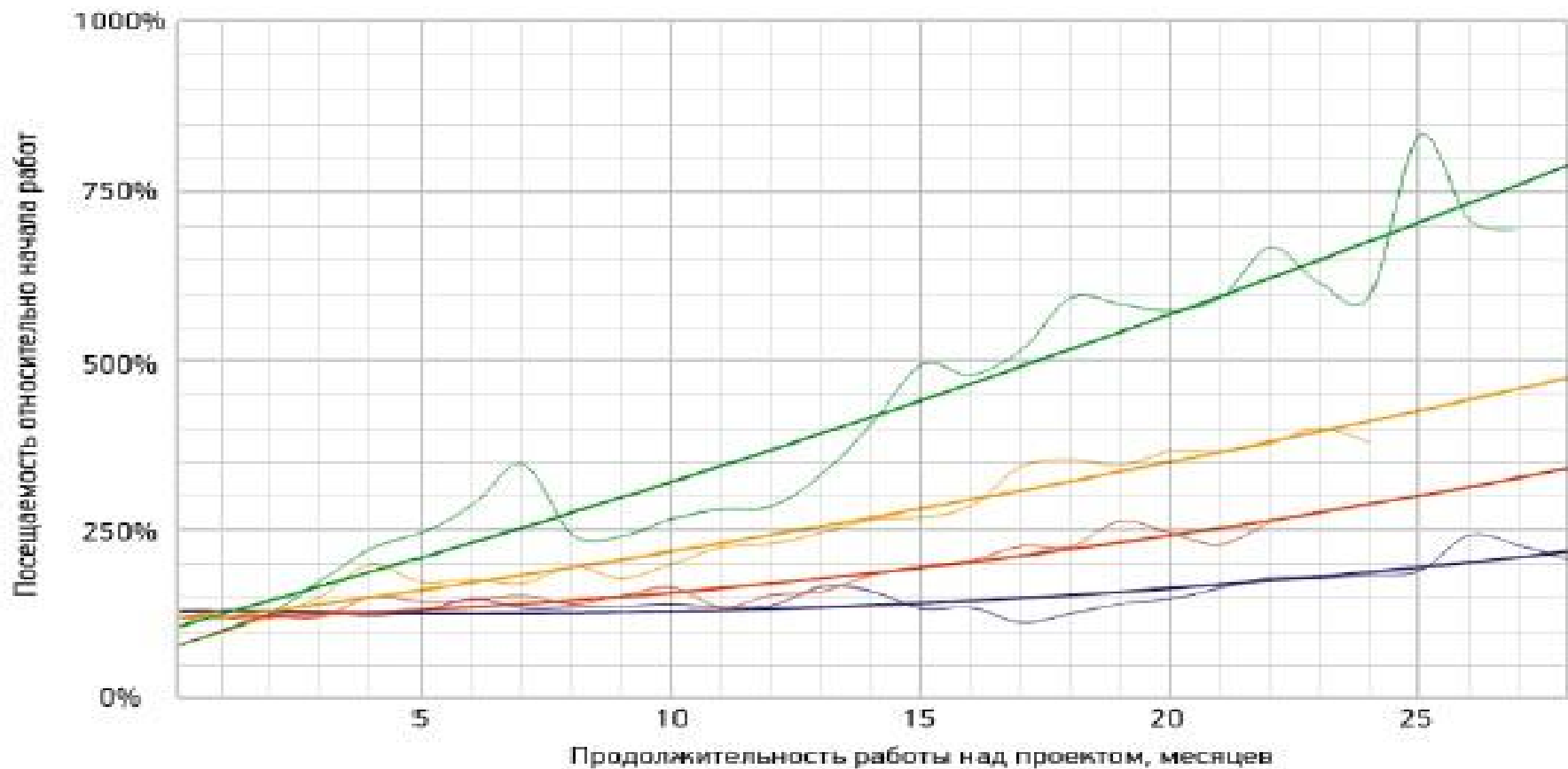
- аналитикой, для более глубокого погружения в тематику и понимания специфики поведения пользователей именно в этой нише;
- юзабилити, для регулярного повышения конверсионности страниц и контента;
- правкой небольших ошибок, на которые просто не хватает обычно времени специалисту, загруженному изменениями в структуре, формированием сематического ядра и технической оптимизацией страниц;
- крауд-маркетингом.

NETPEAK



Сводная динамика роста трафика с градацией по качеству внедрения технических заданий

На основании данных по более чем 600 проектам



Внедряется 100% ТЗ без задержек

Внедряется не менее 80% ТЗ либо с небольшими задержками

Внедряется около 50% ТЗ либо со значительными задержками

Внедряется менее 30% ТЗ либо не внедряется вообще ничего

Буду рад ответить на ваши вопросы.
Обращайтесь любым удобным
способом.



Панасенко Максим



m.panasenko@netpeak.net



[schystrui.netpeak](https://t.me/schystrui.netpeak)



+38(063)1723279

NETPEAK

Благодарим вас за внимание!

NETPEAK
интернет-маркетинг для бизнеса

netpeak.net